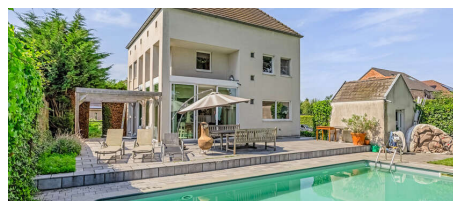


Te koop - Huis

Honingstraat 20, 2220 Heist-op-den-Berg

€ 620.000

Ref. 6109943



Aantal slaapkamers: 6

Aantal badkamers: 2

Garages: 1

Beschikbaarheid: vanaf akte

Bew. opp.: 311m²

Grond opp.: 621m²

Buurt: residentiële wijk

EPC: 216kwh/m²/j

Type verwarming: gas

Omschrijving

Met enige trots mogen wij een stuk Heistse, zelfs internationale geschiedenis voorstellen.

Gebouwd door en voor Paul "Polle pap" Michiels van Soulsister, met de gelden van één van de grootste hits die België misschien ooit gekend heeft 'The way to your heart'.

Gelegen in een residentiële doodlopende straat pal in het centrum van Heist-op-den-Berg besloten Paul en zijn toenmalige echtgenote een woning te bouwen, geïnspireerd op de Amerikaanse huisstijl, met verticale lijnen in het bouwwerk en verschillende niveaus in de woning.

Een echt rock-'n-roll-huis, ideaal voor grote gezinnen of mensen die een creatieve ruimte zoeken.

Want niets is minder waar, in de kelder vinden we nog de studioruimte waar oa demo's werden opgenomen van Soulsister voor het album 'Simple Rule' en 'Swinging Like Big Dogs', met oa de hit 'Tell Me What It Takes'. Hier zijn tal van muzikale ideeën ontsproten.

Het eigendom zelf geniet van een ruime tuin met zwembad, oprit en voldoende parkeergelegenheid.

Eens binnen, voelt het huis onmiddellijk gezellig en geleefd aan, men voelt die gezellige sfeer in de lucht hangen.

Door de verschillende niveau's hebben we meerdere zithoeken/leefruimtes, compleet met inbouwhaard en doorlopende raampartijen.

De keuken werd volledig ingericht en is perfect gelegen aan de tuin-/terraszijde.

In totaal 6 slaapkamers en 2 badkamers verdeeld over 2 verdiepen.

Absoluut de moeite waard !

EPC label C / Asbestveilig

Meer info? 0494 12 25 45 info@heistimmo.be

Financieel

Prijs: € 620.000,00

Beschikbaarheid: Vanaf akte

Kadastraal inkomen: € 1.378,00

Gebouw

Bewoonbare oppervlakte: 311,00 m²

Aantal gevels: 4

Bouwjaar: 1990

Staat: Goede staat

Oriëntatie achtergevel: Zuidoosten

Comfort

Gemeubeld: Nee

Zwembad: Ja

Energie

EPC score: 216 kWh/m²/jaar

EPC code: 20240108-0003055008-RES-1

Ligging

Buurt: Residentiële wijk, centraal

School nabij: Ja

Winkels nabij: Ja

Openbaar vervoer nabij: Ja

Station nabij: Ja

Sportcentrum nabij: Ja

Terrein

Grondoppervlakte: 621,00 m²

Tuin: Ja

Oriëntatie terras: Zuidoosten

Indeling

Keuken: Ja

Bijkeuken: Ja

Bureau: Ja

Wasplaats: Ja

Kelder: Ja

Zolder: Ja

EPC klasse: C
Dubbele beglazing: Ja
Ramen: Pvc
Type verwarming: Gas
Verwarming: Vloerverwarming gedeeltelijk

Technieken

Elektriciteit: Ja
Telefoonbekabeling: Ja

Stedenbouw

Bestemming: Woongebied
Bouwvergunning: Ja
Verkavelingsvergunning: Ja
Voorkooprecht: Nee
Dagvaarding: Nee
O-peil: Niet gelegen in een overstromingsgevoelig gebied
G-score: A
P-score: A
Vonnissen: Nee
Kadaster sectie: A
Kadaster nummer: 0593B9P0000
Bodemattest: Ja

Parking

Garage: 1