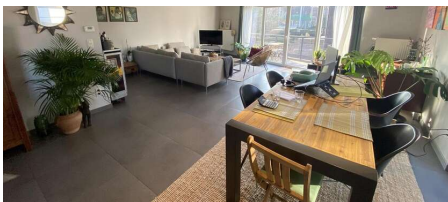


Te huur - Duplex

€ 895

Neerweg 9B B2, 2220 Heist-op-den-Berg

Ref. 4978990



Aantal slaapkamers: 3

Aantal badkamers: 1

Bew. opp.: 135m²

EPC: 147kwh/m²/j

Type verwarming: gas

Omschrijving

BEZOEKMOMENT WOENSDAG 16/10 TUSSEN 18.00U EN 18.30.00U ZONDER AFSpraak !

Ideaal gelegen duplexappartement in het centrum van Heist-op-den-Berg met winkels, scholen en openbaar vervoer vlakbij.

De buitentrap geeft toegang tot de inkomdeur van het appartement.

Hierlangs komt men onmiddellijk binnen in de ruime inkomhal met de trap, dewelke toegang geeft tot de duplexverdieping.

Daarnaast is er ook een gastentoilet voorzien, alsook een aparte slaapkamer/bureau.

Vervolgens komen we in de open keuken met halfopen eiland, volledig geïntegreerd in de open leefruimte.

Aanpalend op de keuken vinden we een aparte berging met o.a. voorzieningen voor wasmachine en droogkast.

Op de duplexverdieping bevinden zich 2 ruime slaapkamers, alsook een aparte badkamer met zowel ligbad als inloopdouche, dubbel lavabomeubel en toilet.

Het prachtige terras van +/- 12 m2 is volledig zuidwest georiënteerd !

Het appartement is tevens voorzien van een luxueuze afwerking.

Meer info 0495 57 40 40 of info@heistimmo.be

Financieel

Prijs: € 895,00/maand

Gemeenschappelijke kosten: € 50,00/maand

Gebouw

Bewoonbare oppervlakte: 135,00 m²

Aantal gevels: 3

Bouwjaar: 2013

Staat: Uitstekend

Verdiep: 1

Comfort

Gemeubeld: Nee

Lift: Nee

Energie

EPC score: 147 kWh/m²/jaar

EPC code: 12014-G-

2011/00533/EP06796/A001/D04/SD001

EPC klasse: B

Dubbele beglazing: Ja

Type verwarming: Gas

Verwarming: Individueel

Ligging

School nabij: Ja

Winkels nabij: Ja

Openbaar vervoer nabij: Ja

Station nabij: Ja

Terrein

Tuin: Nee

Oriëntatie terras 1: Zuidwesten

Indeling

Keuken: Ja

Bureau: Ja

Douchekamers: 1

Toiletten: 2

Wasplaats: Ja

Technieken

Elektriciteit: Ja